







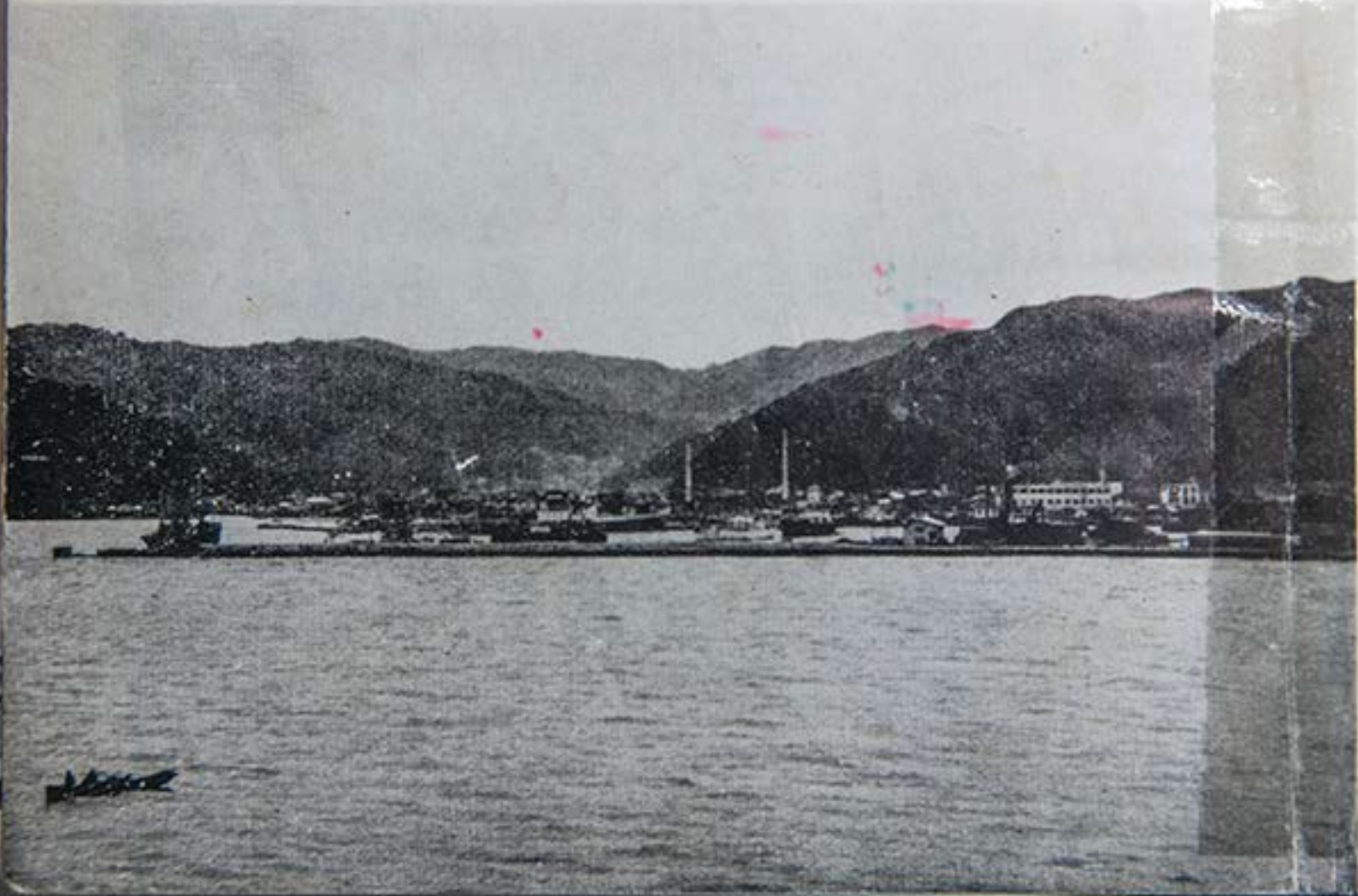








名 瀬 港





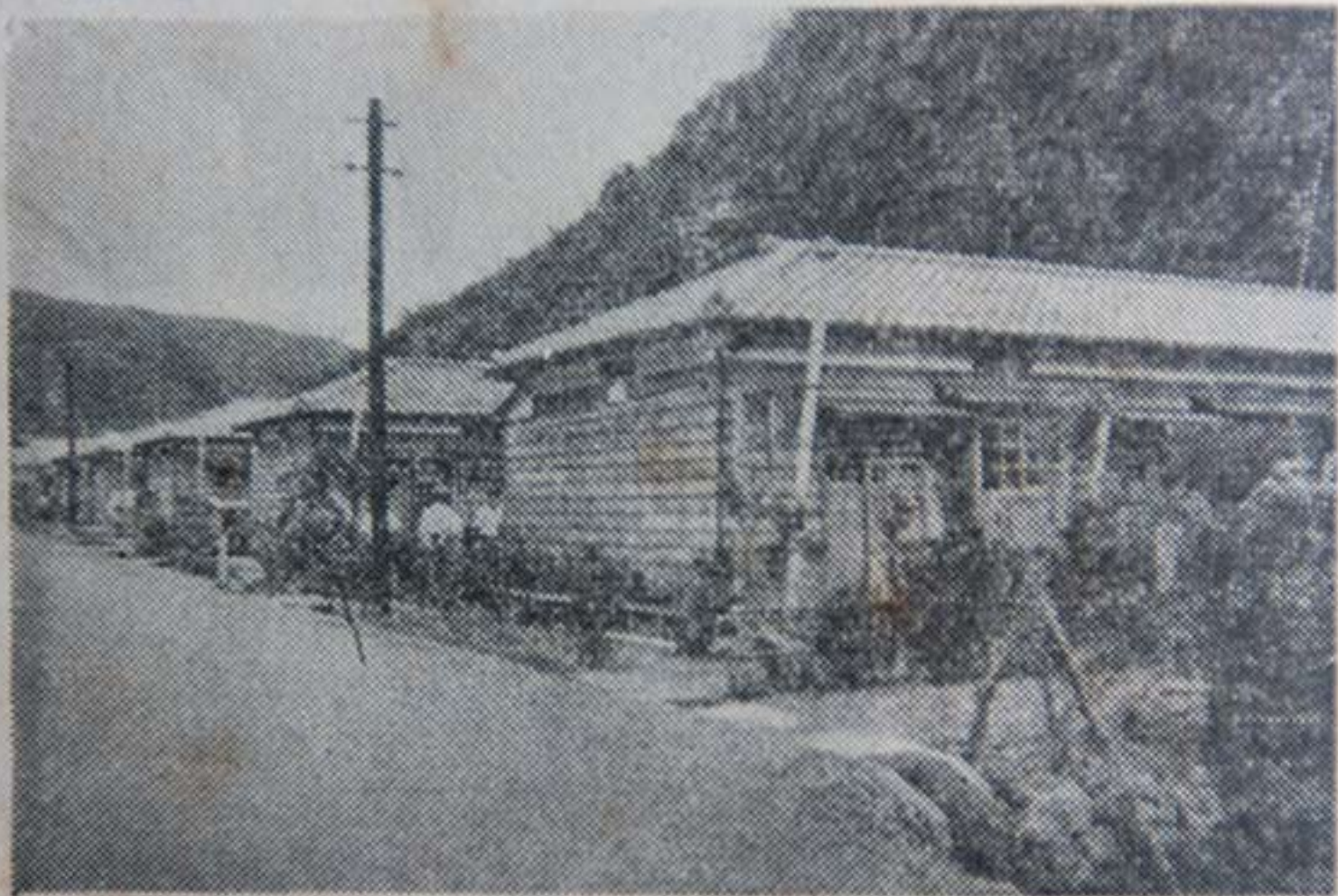
名瀬市街



古見本通り

に襲われ、山すその周辺を残したただけでそのほ
 計画が実施でき、整然と区画された広い道路と
 もって急速に変貌したからだ。もっとも伊津郷
 タ（民間口寄せ巫女）の何人かが今度は伊津郷

より
する
見ら
市に
んな
にし
なっ
養所
まえ
に対
薬が
だけ
いう
に消
うわ



目をして
いること
も否定で
きない。
大島
の(4)
である。

国立療養所・奄美和光園



百貨小売店舗

技術が立ちおくれしていることなどを
るだろう。なおその上で、島の人々



支庁通りと永田橋通りの交叉点

一月ほど前に名瀬に来た。狭い表通り
に往来していた。それはむしろ不可思議
たというのか。名瀬のような三万の人口

るま軒かぎ立限わたやもがてのと